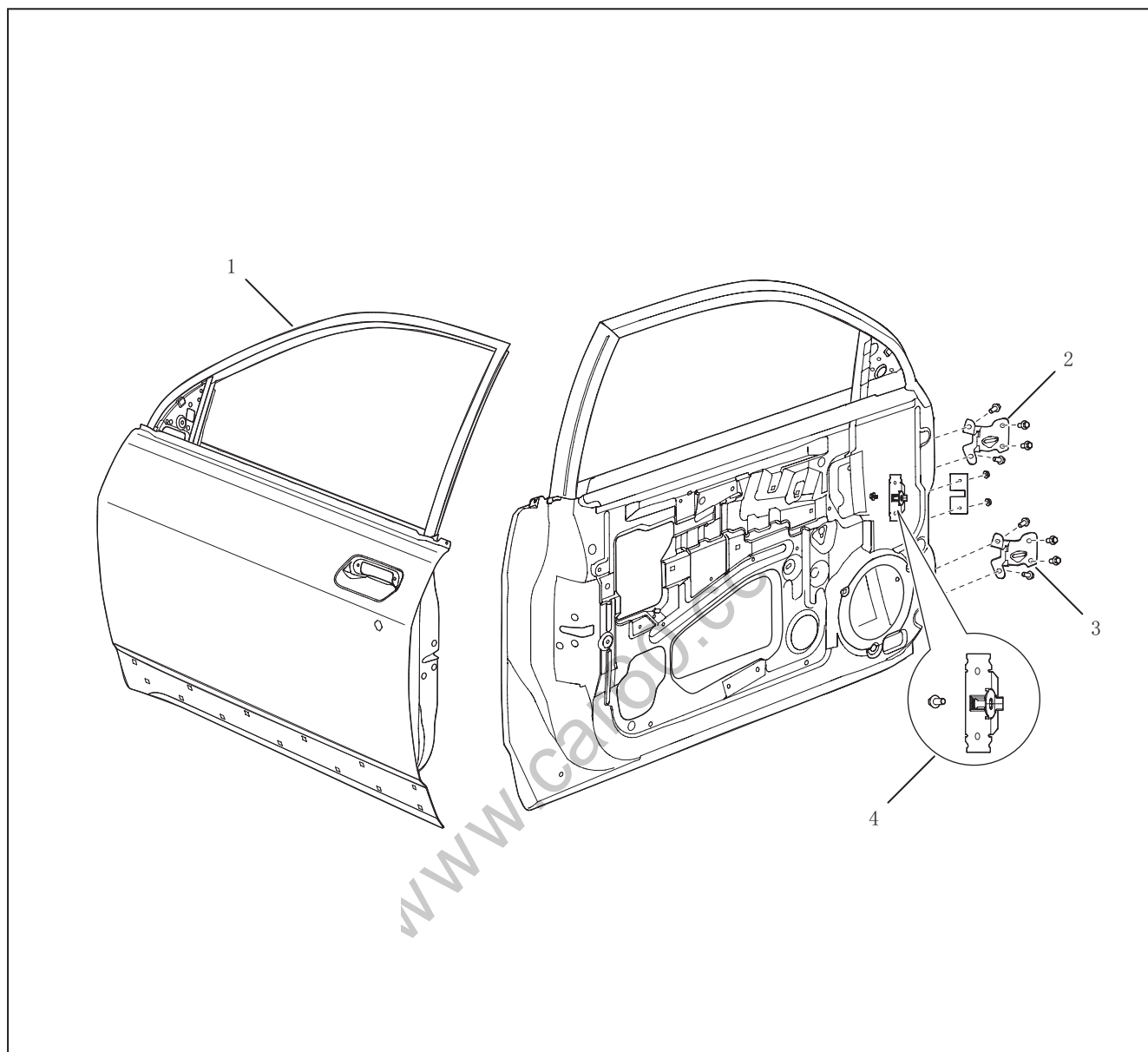


前车门钣金件

结构图



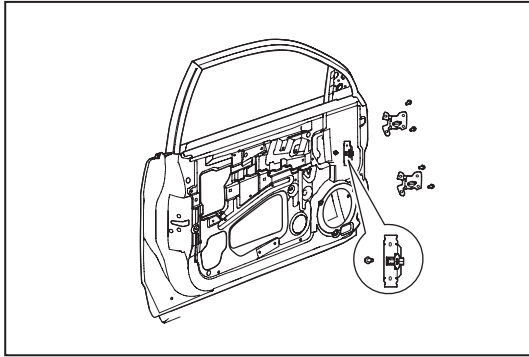
- 1. 左前车门总成
- 2. 左前车门上铰链总成

- 3. 左前车门下铰链总成
- 4. 左前车门限位器总成

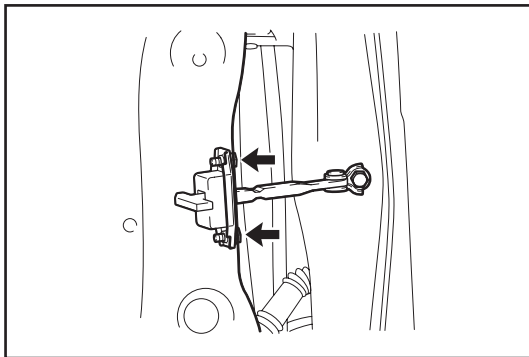
维修程序

前车门钣金件

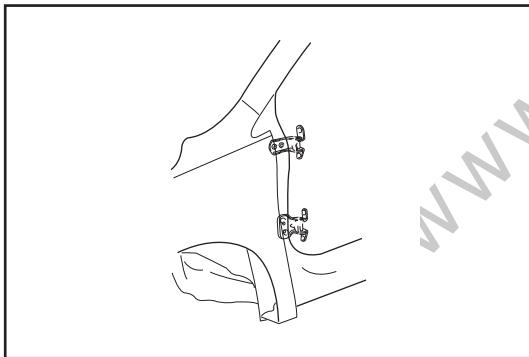
拆卸



1. 拆卸左前侧面车门总成
 - (a) 拆下 5 个螺栓。
 - (b) 取下左前侧面车门总成。



2. 拆卸左前门限位器总成
 - (a) 拆下 2 个螺母。
 - (b) 拆卸左前门内护面。
 - (c) 取下左前门限位器总成。
3. 拆卸左限位器连接板
 - (a) 拆卸左前门限位器总成。
 - (b) 取下左限位器连接板。



4. 拆卸左前门上铰链总成
 - (a) 拆下 2 个螺栓。
 - (b) 取下左前门上铰链总成。
5. 拆卸左前门下铰链总成
 - (a) 拆下 2 个螺栓。
 - (b) 取下左前门下铰链总成。

安装

安装以拆卸相反的顺序进行，左 / 右前侧面车门对称，2 ~ 5 号步骤不分先后。